

Zawory strefowe

V5000

DN10...20, PN16

Zawory te przeznaczone są do regulacji przepływu wody i pary.

Dostępne są następujące siłowniki, które współpracują z zaworami V5000:

VA-7047 i VA-7048 termiczne WŁ./WYŁ.

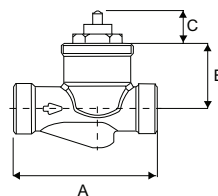
VA-7067 termiczne 0...10 VDC

VA-747x trzypunktowe i proporcjonalne

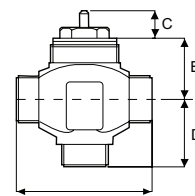


Właściwości

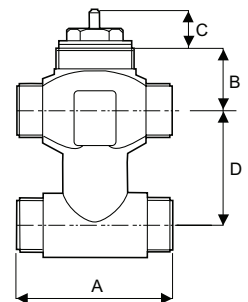
- Kuty korpus miedziany, trzpień i sprężyna ze stali nierdzewnej z Kvs 0,16...5
- Dwudrogowe PDTC (NO), trójdrogowe mieszające i trójdrogowe rozdzielające oraz trójdrogowe mieszające i trójdrogowe rozdzielające z obejściem
- Temperatura medium 2...120°C
- Połączenia korpusu typu BSPP i zaciskane
- Charakterystyka przepływu: stałoprocentowa
- Zakres pomiarowy 50:1



zawór dwudrogowy



zawór trójdrogowy



zawór trójdrogowy z obejściem

Wymiary w mm

Korpus	Przyłącza	A	B	C	D
Dwudrogowe (NO)					
DN10	½"	60	27.5	15.5	---
DN15	¾"	65	33.7		
DN20	1"				
Trójdrogowe mieszanie/rozdziel					
DN10	½"	60	27	15.2	30
DN15	¾"				
DN20	1"				
Trójdrogowe mieszanie/rozdziel z obejściem					
DN10	½"	60	27	15.2	40
DN15	¾"				
DN20	1"				50