

VFG54 LCD

Anlegetemperaturfühler mit Display
Contact temperature sensor with Display

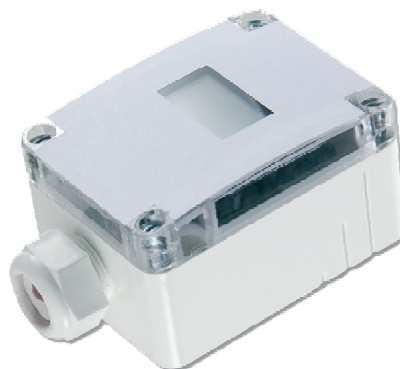
thermokon
Sensortechnik GmbH

DE - Datenblatt

Technische Änderungen vorbehalten
Stand 10.06.2009

EN - Data Sheet

Subject to technical alteration
Issue date 2009/06/10



Anwendung

Zur Temperaturmessung an Rohren und gewölbten Flächen direkt mit Anschlussgehäuse und Klemme. Ausgelegt zur Aufschaltung an Regler und Anzeigesysteme.

Application

For measuring temperature on pipes and arched surfaces includes connection housing and clamp. Designed for locking on to control and display systems.

Typenübersicht

VFG54 LCD	TRA	aktiv, 4...20mA
	TRV	aktiv, 0...10V

Types Available

VFG54 LCD	TRA	active, 4...20mA
	TRV	active, 0...10V

Normen und Standards

CE-Konformität: 2004/108/EG Elektromagnetische Verträglichkeit
Produktsicherheit: 2001/95/EG Produktsicherheit

EMV: EN 607301:2002
Produktsicherheit: EN 607301:2002

Norms and Standards

CE-Conformity: 2004/108/EG Electromagnetic compatibility
Product safety: 2001/95/EG Product safety

EMC: EN 607301:2002
Product safety: EN 607301:2002